



REALIZZAZIONE DELLA ROTATORIA DI COMPLETAMENTO DELLA VIABILITÀ DI RACCORDO DELLA BANCHINA POLIFUNZIONALE DEL PORTO CANALE DI CAGLIARI CON LA S.S. 195 E LA S.P. 92 CUP B21B22001310005

PROGETTO DEFINITIVO

SOTTOPASSO PISTA CICLABILE  
ESECUTIVO DEI MURI PREFABBRICATI

TAVOLO

1 1.2

Progettazione  
UFFICIO TECNICO CACIP

Progettista  
Ing. Vasco Ciuti

Gruppo Progettazione:  
Ing. Matteo Bordignon  
Ing. Franco Serra  
Geom. Ezechiele Mameli  
Geom. Luigi Dessì

Coord. Sicurezza  
in fase di progettazione  
Ing. Matteo Bordignon

Data  
OTTOBRE 2020

Agg. REV. 01  
LUGLIO 2022

Agg. REV. 02  
GENNAIO 2023

SCALA  
VARIE

COMMITTENTE

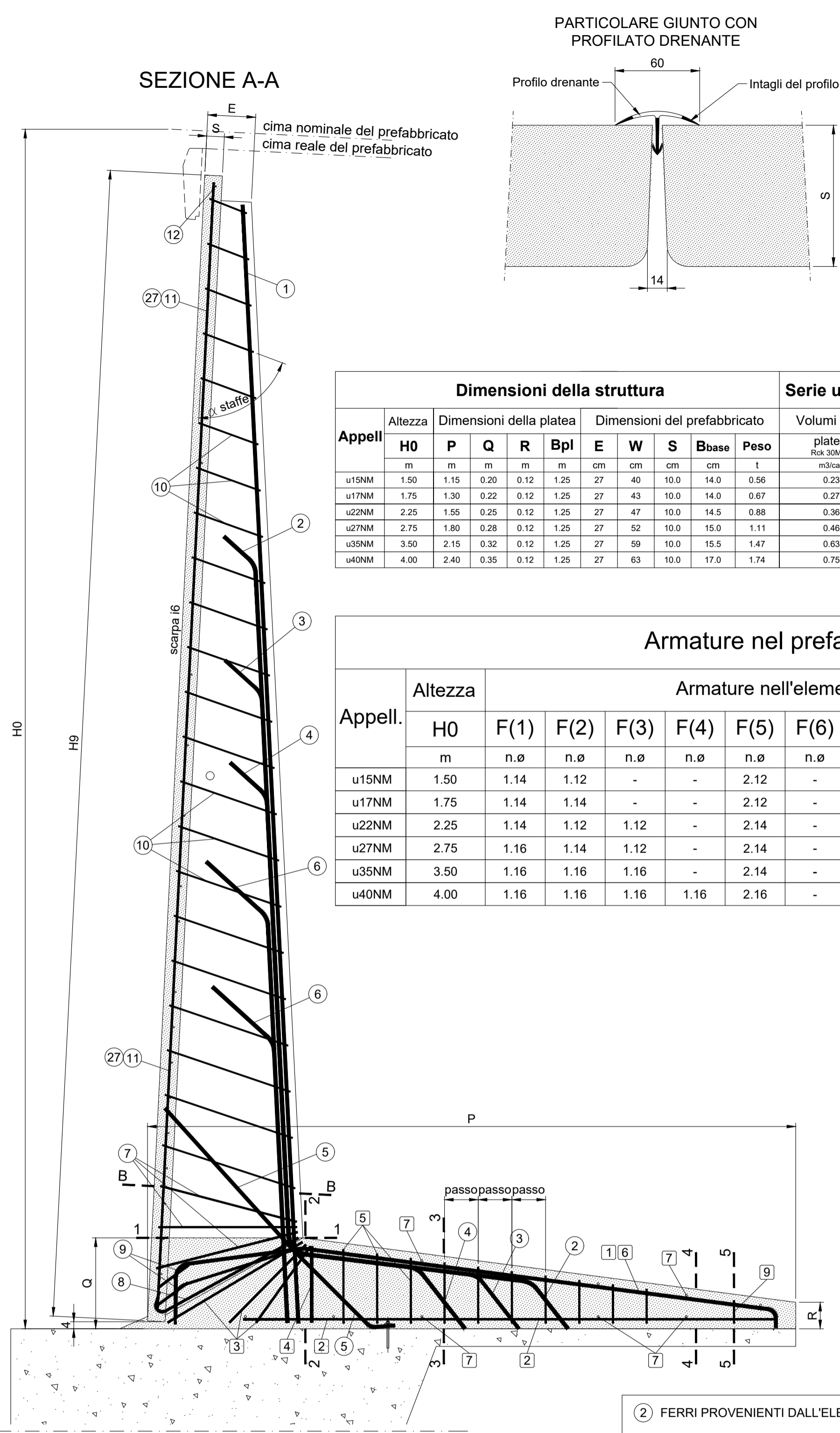
AUTORITA' DEL SISTEMA PORTUALE DEL MARE DI SARDEGNA  
Molo Dogana, 09123 - CAGLIARI

R.U.P.  
Ing. Alessandro Boggio

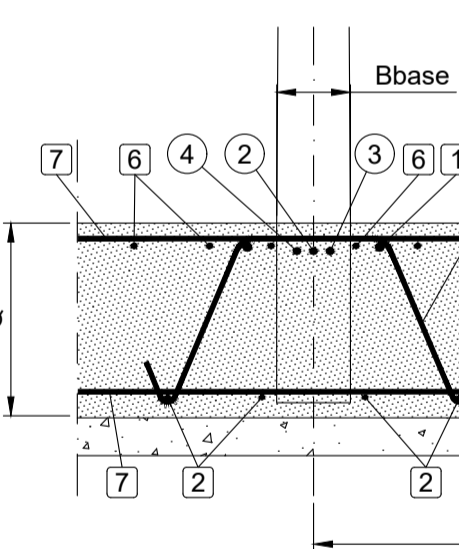
MATERIALI PER MURI PREFABBRICATI

**CALCESTRUZZO**  
ELEMENTO PREFABBRICATO IN C.A.V.  
Cemento Portland EN 197-1  
Classe di resistenza:  
Rapporto A/C:  
Dimensione max inerti:  
Classe di consistenza:  
*Classi di esposizione / copriferri:*  
Lato facciata:  
Lato controterra:  
  
PLATEA STABILIZZATRICE IN C.A.O.  
Cemento Portland EN 197-1  
Classe di resistenza:  
Rapporto A/C:  
Dimensione max inerti:  
Classe di consistenza:  
*Classi di esposizione / copriferri:*  
Estradosso platea:  
Intradosso platea:  
  
FONDAZIONE IN CLS NON ARMATO  
Cemento Portland EN 197-1  
Classe di resistenza:  
Rapporto A/C:  
Dimensione max inerti:  
Classe di consistenza:

**ACCIAIO**  
B450C



SEZIONE 2-2



SEZIONI PLATEA

SEZIONE 4-4

SEZIONE 5-5

SCHEMI DISPOSIZIONE FERRI

SCHEMA FERRI IN OPERA

Tabella delle armature

Appell.	1	2	3	4	5
u35NM	2.16	4.12	2.10	1.14	5.10

N.B. Il diametro ed il numero dei ferri sono indicati, per ogni altezza (Appellativo), in una riga della tabella delle armature. (Es. u35NM)  
Per ogni posizione del ferro (es. 2 ), il primo numero (4.) indica la quantità dei ferri in quella posizione; il secondo numero (.12) indica il diametro in mm.  
Vedi esempio qui sotto :

N.B. Piega le staffe Ø8 su mandrino Ø32 e le staffe Ø10 su mandrino Ø40  
Le misure E1, E2, ecc., indicano gli sviluppi dell'asse del ferro dal segno indicato al successivo o a fine ferro.